

Wiederverwendbare Schutzmaske 2.0 (Schweizer Produktion)



Aufgrund verschiedener Rückmeldungen von Kunden haben wir unsere Maske optimiert und können nun eine Version 2.0 präsentieren. Diese ist in Weiss und in Nachtblau mit einer weissen Musterung erhältlich (siehe Bild unten).

Die Maske ist waschbar bei 60°C. **Achtung! Im Gegensatz zur Maske 1 darf die Version 2.0 aufgrund der Magnete nicht mehr ausgekocht werden.** Die Maske wird mit Einlagemembranen verwendet. Diese sind grundsätzlich zum Einmalgebrauch, können aber, wenn gewünscht, ausgekocht werden (3-5min in siedendem Wasser).

Die Maske wird immer im Set geliefert. Ein Set enthält:

- 1 Maske aus Baumwolle
- 40 Einlagemembrane

Mit 1 Set sollten Sie also problemlos 40 Tage auskommen.

Bitte bestellen Sie die Masken über das Bestellformular auf unserer Homepage (www.lanz-anliker.com). Nachstehend sehen Sie die jeweilige Bestellnummer.

AP19007.AA

Maskenset Farbe: weiss
1 Maske und 40 Einlagemembrane
Preis: 25 CHF + Porto

AP19008.AA

Maskenset Farbe: nachtblau
1 Maske und 40 Einlagemembrane
Preis: 25 CHF + Porto

AP18931.AA

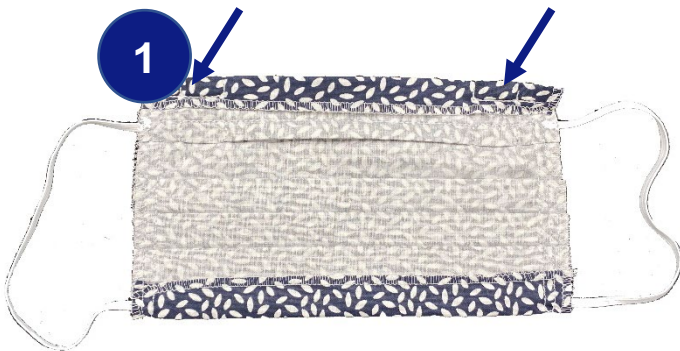
Zusatzbox
1 Box enthält: 200 Einlagemembrane
Preis 25 CHF + Porto

«Die Maske ist sehr angenehm zu tragen; man kann damit gut atmen. Das Konzept mit einer wiederverwendbaren Aussenmaske und einer auswechselbaren Innenmembrane ist sehr gut.»

Dr. med. Andreas Baumann
Facharzt für Neurologie FMH Neurozentrum Oberaargau

Die Maske wurde geprüft nach EN14683:2019, SOP 13-002 (PSA) die Prüfung hat ergeben:
Maske mit 1 Membrane = Atemschutzmaske
Maske mit 2 Membranen vergleichbar FFP1 bzw. Typ I
Maske mit 3 Membranen vergleichbar FFP2 bzw. Typ II

Anleitung korrekter Einsatz der Schutzmaske 2.0



Legen Sie die Maske vor sich und falten Sie den Saum oben auf. In diesem Saum sind an den markierten Stellen kleine Magnete eingenäht.



Legen Sie die gewünschte Anzahl Membrane auf die Maske, wie auf dem Bild gezeigt.



Falten Sie nun den Saum wieder zu, so dass die Magnete die Membrane fixieren.



Nun können Sie die Maske anziehen. Legen Sie die Elastikbänder um Ihre Ohren, halten mit einer Hand die Maske auf der Nase fest und ziehen Sie mit der anderen Hand die Baumwollmaske über das Kinn. Zum Schluss drücken Sie den Aluminiumbügel an der Nase fest.

Das gesamte Hygieneartikel- Sortiment

Bitte bestellen Sie über das Bestellformular auf unserer Homepage!

AP19007.AA



Maskenset, Farbe: weiss
1 Maske und 40 Einlagemembrane
Preis: 25 CHF + Porto

AP19008.AA



Maskenset, Farbe: nachtblau
1 Maske und 40 Einlagemembrane
Preis: 25 CHF + Porto

AP19012.AA



Hygiene-Set (Maske weiss)
1 Maskenset plus 2x100ml Desinfektionsmittel
Preis 45 CHF + Porto

AP19013.AA



Hygiene-Set (Maske nachtblau)
1 Maskenset plus 2x100ml Desinfektionsmittel
Preis 45 CHF + Porto

AP18931.AA



Zusatzbox
1 Box enthält: 200 Einlagemembrane
Preis 25 CHF + Porto

AH10770



Desinfektionsmittel
100ml
Preis 8.50 CHF + Porto